



marquis
COLLECTION | by Kingsman

- Clé Wi-Fi Proflame 2 – Instructions

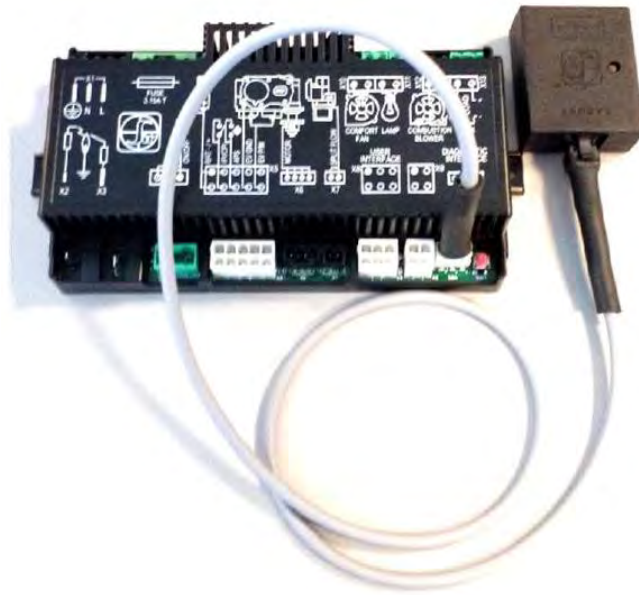


Table des matières

Table des matières	3
Introduction: Matériel de la clé Wi-Fi Proflame 2, Application Proflame Connect.....	4
Étape un : Télécharger l'appli Proflame Connect.....	5
Étape deux : Installer la clé Wi-Fi.....	5-6
Étape trois : Configuration du foyer.....	6
Configuration du foyer avec l'appli iOS.....	6-7
Configuration du foyer avec l'appli Android.....	7
Recherche de nouveaux foyers.....	8
Réinitialisation de la clé Wi-Fi.....	8
Utilisation de l'appli Proflame Connect.....	9
Emplacements de la clé WiFi.....	10

Introduction

Matériel de la clé Wi-Fi Proflame 2



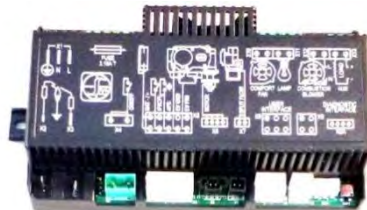
CÂBLE



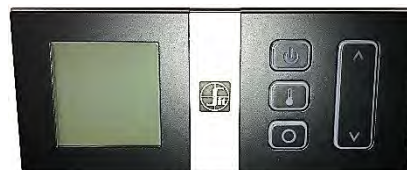
CLÉ WI-FI
(584.526)

**NUMÉRO D'ARTICLE:
RCP2WIFI**

Fournis avec le foyer



MODULE PROFLAME 2 (584.665) PRÊT POUR WI-FI



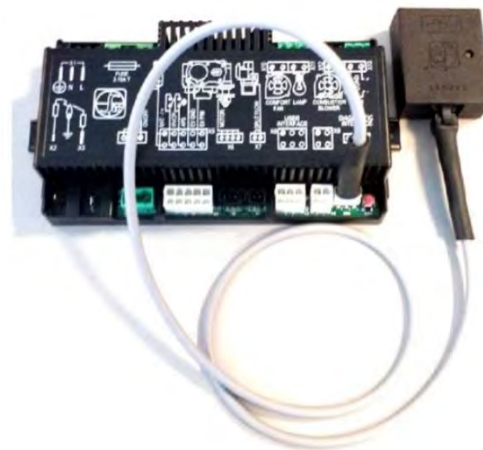
TÉLÉCOMMANDE MURALE (584.090)

Clé Wi-Fi Proflame 2

La clé Wi-Fi Proflame 2 se connecte à un réseau Wi-Fi existant et crée un réseau Wi-Fi autonome ayant son propre point d'accès.

La clé Wi-Fi Proflame 2 se branche au port série X0A du module Proflame 2.

Lorsqu'un assistant virtuel, comme Alexa ou l'Assistant Google, est utilisé, la clé est sur une connexion indépendante du réseau Wi-Fi local, elle se connecte au Amazon Web Services (AWS). Cette connexion est sécurisée.



Application Proflame Connect

La clé Wi-Fi Proflame 2 Wi-Fi permet de contrôler un foyer prêt pour le Wi-Fi avec un téléphone intelligent ou un assistant virtuel (comme Alexa d'Amazon ou l'Assistant Google) à l'aide de l'application **Proflame Connect** pour Android ou iOS.

L'application **Proflame Connect** peut être téléchargée à partir du magasin virtuel approprié : (Google) Play Store ou (Apple) App Store.

L'application **Proflame Connect** permet de contrôler le foyer en utilisant seulement la connexion locale : toutes les données sont échangées uniquement sur le réseau local. **Aucune donnée n'est échangée avec des serveurs externes sur internet.**



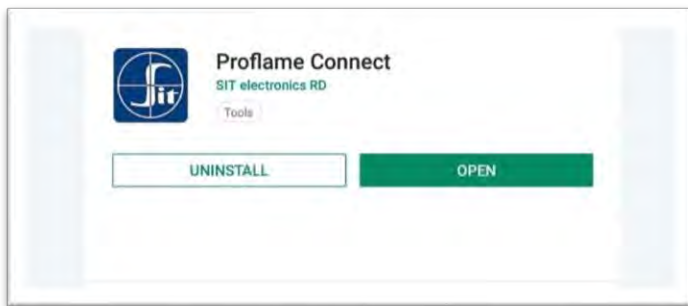
Installation de la clé Wi-Fi

Étape un : Télécharger l'appli Proflame Connect

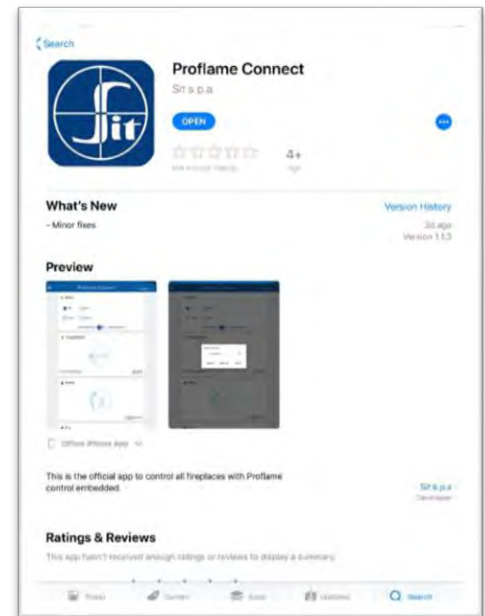
Recherchez l'appli **Proflame Connect** dans Google Play Store ou Apple App Store, et téléchargez-la.

Votre téléphone doit être connecté au réseau Wi-Fi que vous voulez utiliser pour la clé Wi-Fi, avant de configurer le foyer.

N.B. : L'appli **Proflame Connect** fonctionne avec Android version 5.1 ou plus récente et iOS version 10.0 ou plus récente seulement.



Appli Proflame Connect pour Android.



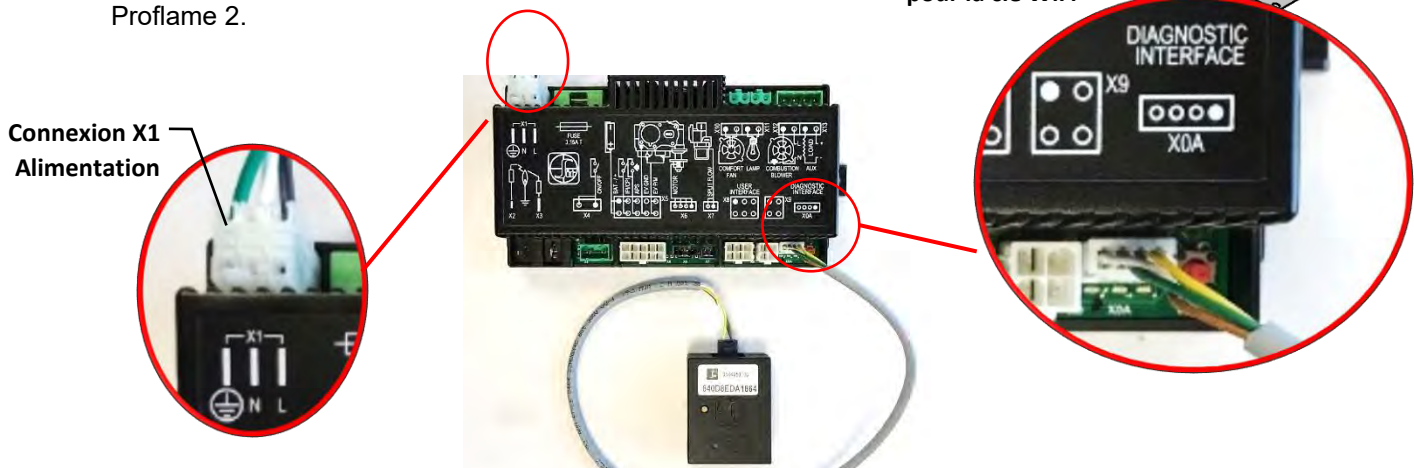
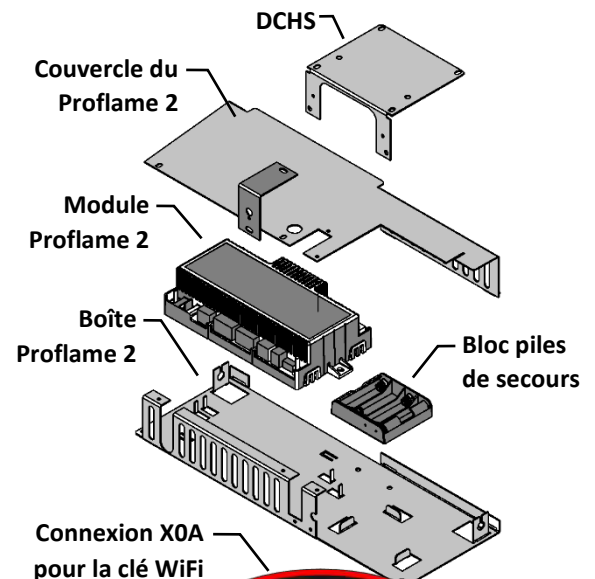
Appli Proflame Connect pour iOS.

Étape deux : Installer la clé Wi-Fi

- Arrêtez le foyer et laissez-le refroidir complètement.
- Localisez le module **Proflame 2** qui se trouve dans le foyer. Il est placé près de l'accès avant des foyers encastrés, et à l'arrière des poêles autoportants ou sur pattes. Enlevez les vis du couvercle de la boîte Proflame 2. Les douilles de connexions du module Proflame 2 doivent être accessibles.
- Coupez l'alimentation électrique soit en débranchant le cordon d'alimentation du réceptacle ou en débranchant la connexion X1 du module Proflame 2.

N.B. : Manipulez le module Proflame 2 et ses composants avec soin. Les faisceaux de câbles et les connexions peuvent être facilement endommagés.

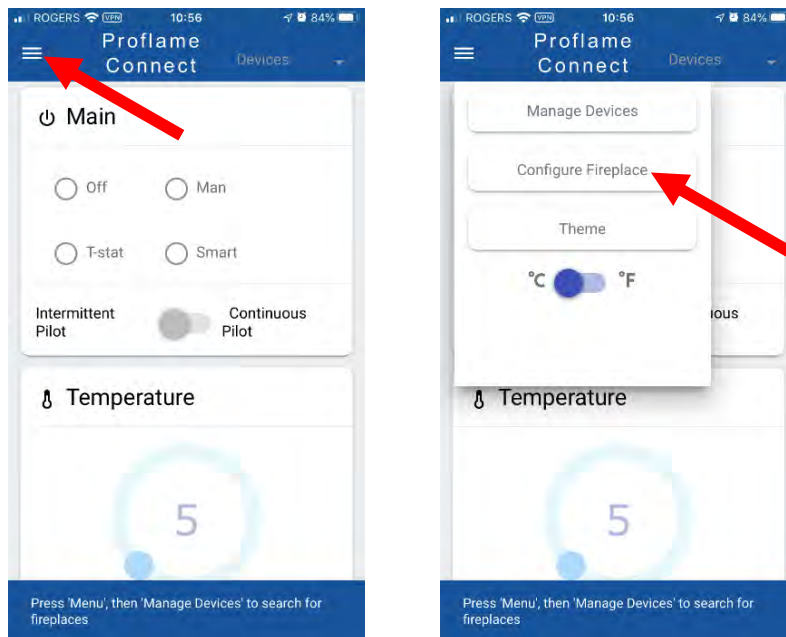
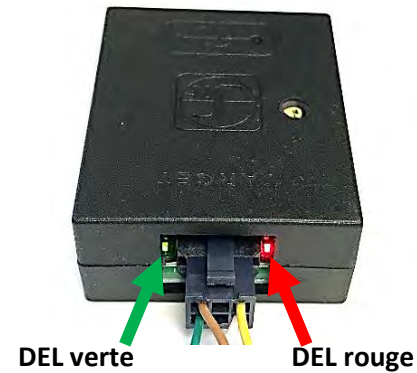
- Branchez la clé WiFi à la **connexion X0A** du module Proflame 2.




Étape trois : Configuration du foyer

- Réalimentez le module Proflame 2 en courant électrique.
- Si cela n'est pas déjà fait, jumelez la télécommande murale (584.090) fournie à votre foyer.
- Une fois que la clé Wifi est connectée au module Proflame 2 et que l'alimentation électrique est rétablie, les deux DEL, une rouge et une verte s'allumeront de chaque côté du connecteur. La clé Wi-Fi est maintenant prête à être configurée.
- Ouvrez l'appli **Proflame Connect**. Dans le menu, en haut à gauche, choisissez "Configure Fireplace". Suivez la procédure de configuration iOS ou Android ci-dessous.

Les DEL verte et rouge doivent être allumées avant la configuration du foyer.



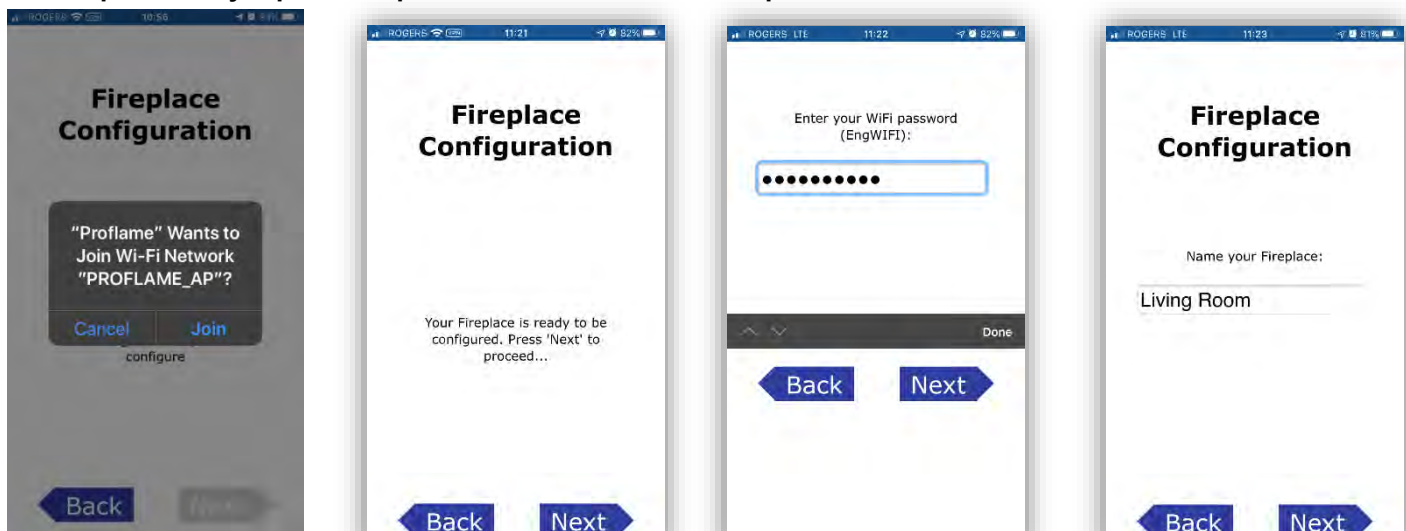
 Pour le bon fonctionnement de l'appli Proflame Connect, le GPS doit être activé (nécessaire pour Google et Apple).

N.B. : La télécommande murale (584.090), fournie avec le foyer, doit être présente et en marche pour que l'appli Proflame Connect fonctionne.

Configuration du foyer avec l'appli iOS :

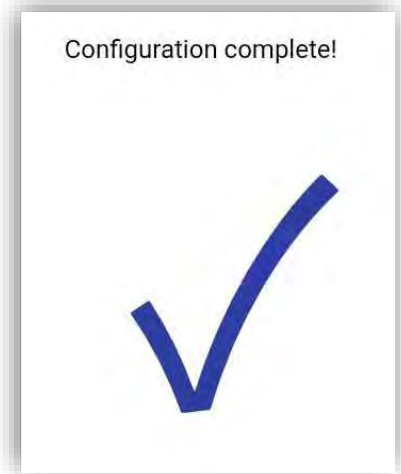
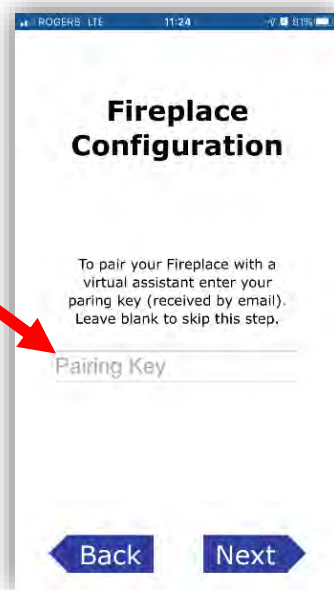
Une fois la clé Wi-Fi détectée, on vous demandera d'entrer le mot de passe de votre Wi-Fi et de donner un nom à votre foyer.

Restez près du foyer pendant que vous entrez votre mot de passe Wi-Fi.



Si vous voulez utiliser votre foyer avec un assistant virtuel, entrez le code de jumelage que vous avez reçu par courriel. Pour obtenir le code qui permettra d'utiliser la commande vocale, vous devez enregistrer votre dispositif sur la page d'enregistrement en ligne.

Si vous ne voulez pas utiliser la commande vocale, laissez le champ vide et appuyez sur Next.

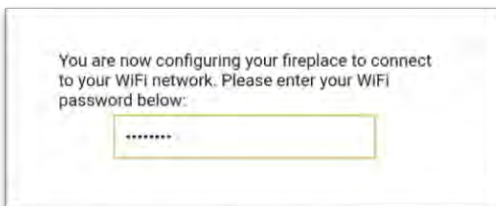


La configuration est maintenant complétée.

Configuration du foyer avec l'appli Android :

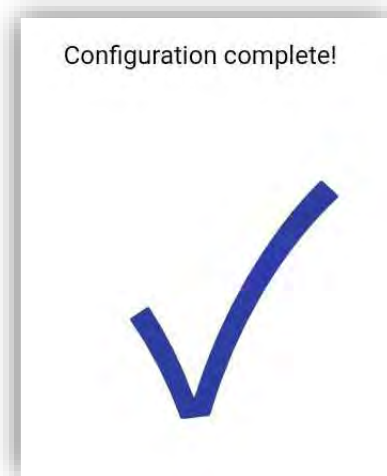
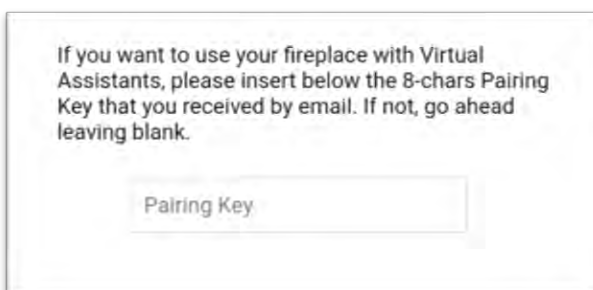
Une fois la clé Wi-Fi détectée, on vous demandera d'entrer le mot de passe de votre Wi-Fi et de donner un nom à votre foyer.

Restez près du foyer pendant que vous entrez votre mot de passe Wi-Fi.



Si vous voulez utiliser votre foyer avec un assistant virtuel, entrez le code de jumelage que vous avez reçu par courriel. Pour obtenir la code qui permettra d'utiliser la commande vocale, vous devez enregistrer votre dispositif sur la page d'enregistrement en ligne.

Si vous ne voulez pas utiliser la commande vocale, laissez le champ vide et appuyez sur Next.

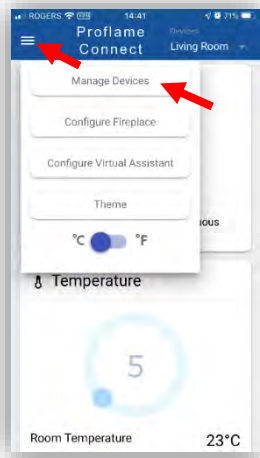


La configuration est maintenant complétée.

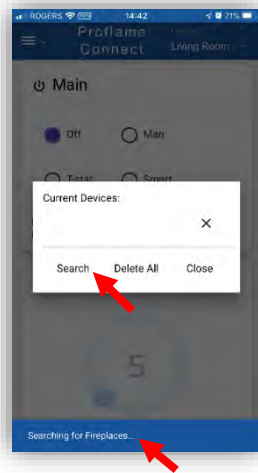
Recherche de nouveaux foyers

Une fois que le foyer est configuré, l'appli Proflame Connect pourra le chercher et l'ajouter à votre liste.

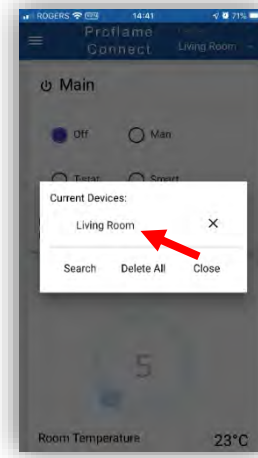
Choisir "**Manage Devices**" dans le menu en haut à gauche



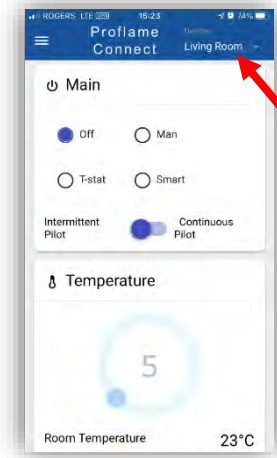
Choisir "**Search**"



L'appli analysera le réseau et mettra à jour la liste des foyers configurés.



Vous pourrez alors voir et modifier les réglages du foyer sélectionné.



Réinitialisation de la clé Wi-Fi

Une nouvelle clé Wi-Fi n'a pas de réseau sauvegardé en mémoire. La première fois qu'elle est mise en fonction, la clé Wi-Fi est en mode "**Access Point (AP)**", et prête à être configurée avec l'appli Proflame Connect.

Une fois connectée au réseau Wi-Fi local et configurée, la clé sera en mode "**Station (STA)**". La clé Wi-Fi sera toujours en mode Station chaque fois qu'elle sera démarrée.

Il est possible de réinitialiser la clé Wi-Fi et de la remettre en mode **Access Point (AP)**.

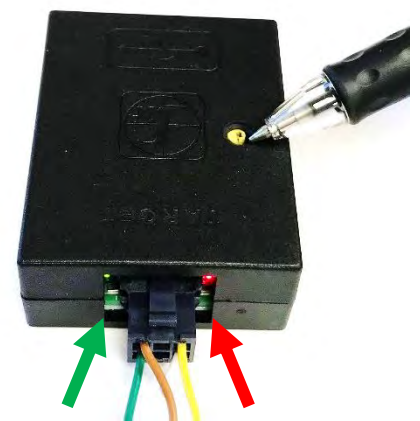
Pour réinitialiser la clé Wi-Fi : appuyez sur le bouton et tenez-le jusqu'à ce que les DEL verte et rouge s'allument (5-10 seconds). La clé Wi-Fi est maintenant en mode AP.



Mode Access Point (AP)
DEL rouge et verte allumées



Mode Station (STA)
DEL verte allumée



Pour réinitialiser :
Appuyez sur le bouton jusqu'à ce que les DEL verte et rouge s'allument

Utilisation de l'appli Proflame Connect

La télécommande murale (584.090), fournie avec le foyer, doit être présente et en marche pour que l'appli Proflame Connect fonctionne.

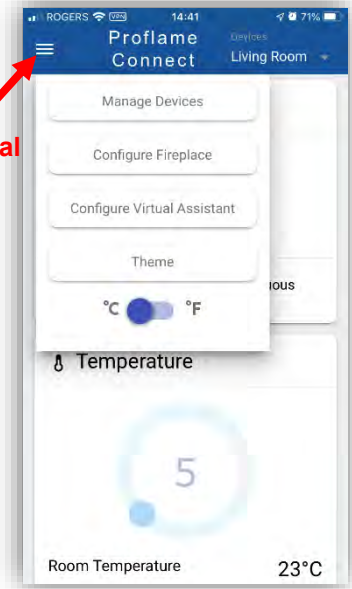
Le **Menu principal** est situé dans le coin en haut à gauche de la page principale.

Icônes du menu principal :

- **Manage Devices** – Pour sélectionner, rechercher, et effacer des foyers.
- **Configure Fireplace** – Recherche des nouveaux foyers à ajouter à la liste des foyers existants.
- **Configure Virtual Assistant** – Champ pour entrer le code de jumelage.
- **Theme** – Change les couleurs de l'application.
- **Temperature Unit Switch** – Permet à l'utilisateur de choisir la température de l'appareil.

N.B. : Plusieurs utilisateurs peuvent contrôler un foyer en même temps. Quand un utilisateur envoie une commande, cette commande est visible par les autres utilisateurs du foyer.

Menu principal

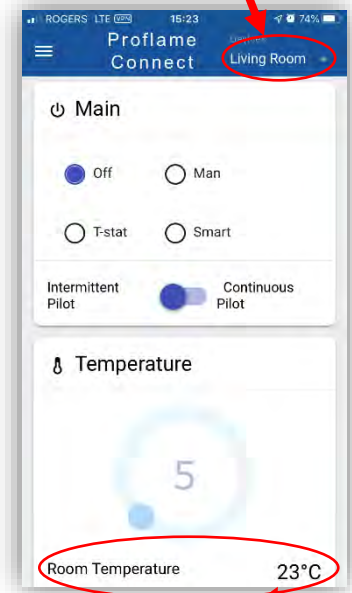


La **page principale** de l'application peut faire défiler les contrôles et fonctions du foyer.

Contrôles de la page principale :

- **Mode principal** – Mode de fonctionnement du foyer. Peut être réglé à Off, Manual, Thermostat, ou Smart Thermostat Mode.
 - **Man** – Mode manuel : "ON" allume le brûleur principal, il faut le mettre à "OFF" pour éteindre le brûleur principal.
 - **T-stat** – Mode thermostat : Le foyer gardera la température de consigne telle que lue sur la télécommande murale.
 - **Smart** – Mode thermostat intelligent : Modifie la hauteur des flammes selon la différence entre le point de consigne et la température de la pièce, permettant de profiter de la flamme plus longtemps.
- **Pilot** – Règle la fonction de flamme de la veilleuse.
 - **Intermittent Pilot** – Réduit la consommation de gaz de votre veilleuse quand le foyer n'est pas en utilisation régulièrement. Lors des mois plus froids, vous pouvez changer pour le mode CPI (veilleuse constamment allumée)
 - **Continuous Pilot** – CPI (veilleuse constamment allumée) lorsque vous profitez de votre foyer plus souvent, permet d'empêcher l'air froid de pénétrer dans votre espace de vie en passant par le foyer (recommandé lorsque la température extérieure est sous le point de congélation).
- **Temperature** – La température peut être réglée à l'intérieur d'une plage allant de 5 à 35° Celsius ou de 41 à 95° Fahrenheit
- **Flame** – C'est le contrôle de flamme. Il vous permet de choisir la hauteur des flammes avec un choix de six niveaux.
- Le bouton *Split Flow* n'est pas utilisé.
- **Fan** – Choisissez plus ou moins de chaleur grâce au contrôle de circulation d'air à six niveaux.
- **Lamp** – Contrôle de l'éclairage, avec six niveaux d'éclairage pour créer l'ambiance parfaite (Le réglage d'intensité n'est pas possible pour l'éclairage à DEL, mais est possible pour les lampes halogènes).
- **Auxiliary Output** – Pour d'éventuels éléments auxiliaires. Pour la mise en marche ou arrêt.

Le foyer sélectionné apparaît au haut de la page

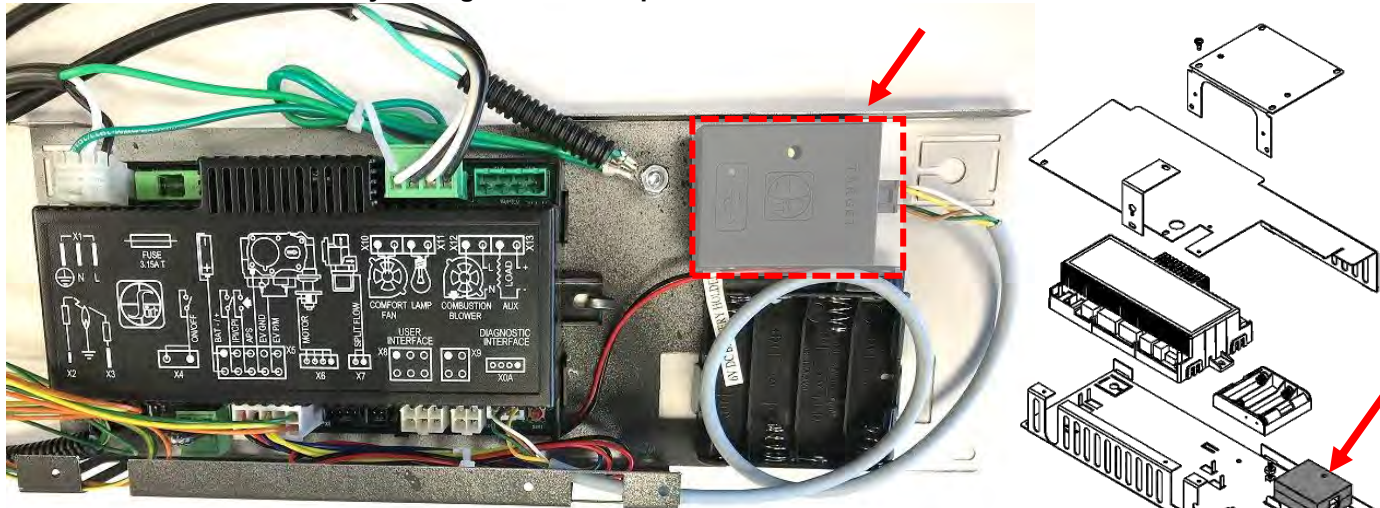


Température

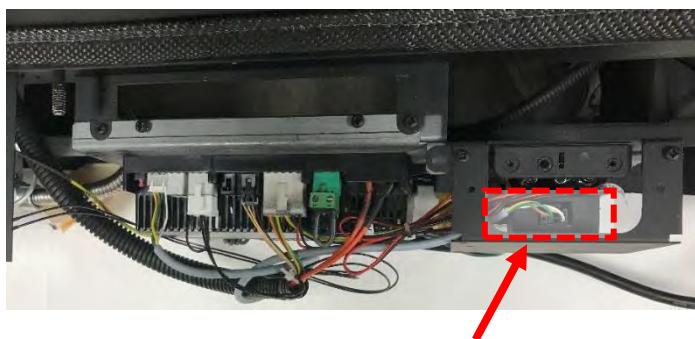
Emplacements de la clé WiFi

Une fois que la clé WiFi est configurée et fonctionne correctement, utilisez le Velcro autocollant fourni pour la placer au bon endroit dans le foyer, tel qu'illustré ci-dessous.

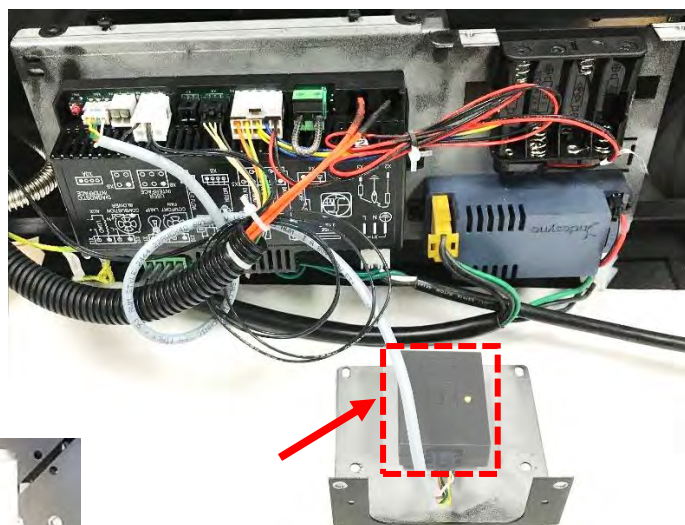
Boîte Proflame 2 – Pour le foyer Kingsman et Marquis



Boîte Proflame 2 – Appareils de la série Enclave Vue de dessus



Boîte Proflame 2 – Appareils de la série Enclave Vue avant



Poêles autoportantes FDV200S

